

Osciloscópio PC USB

Linha PC DSO

Modelo	Canais	Banda	Taxa Amostras
PC DSO-2090 USB	Duplo	40 MHz	100 MS/s
PC DSO-2150 USB	Duplo	60 MHz	150 MS/s
PC DSO-2250 USB	Duplo	100 MHz	250 MS/s
PC DSO-5200 USB	Duplo	200 MHz	200 MS/s
PC DSO-5200A USB	Duplo	200 MHz	250 MS/s



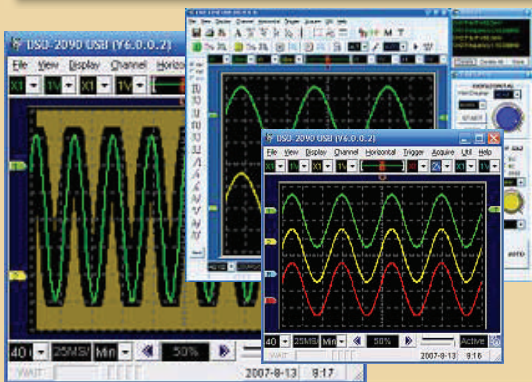
A Linha PC-DSO são osciloscópios para serem baseados em PC através de conexão USB (Plug & Play). Um módulo com alto poder de conversão A/D (Analog-Digital) sustenta as entradas (ponta de provas) que por sua vez é conectado pela interface USB (1.1/2.0) à qualquer micro-computador (PC-Compatível), fazendo uso do poder gráfico e capacidade de memória do mesmo.

A grande vantagem desta combinação é um custo de aquisição muito menor, pois microcomputadores PC podem ser compartilhados à outras tarefas e funções. Os PC-DSO tem elevado nível de compatibilidade com osciloscópios digitais "Stand-Alone" (bancadas), incorporando todos os recursos e funções destes. Devido a operação ser feita no próprio PC a operação é muito intuitiva, de fácil assimilação e além de flexível. O software é totalmente customizável permitindo alterações inclusive do tamanho e cores no display. As medições de dados podem ser armazenadas e processadas imediatamente após ligado. Os dados podem ser exportados para os formatos: Texto, JPG/BMP, MS Excell/Word. Devido as suas dimensões reduzidas pode ser levado à campo juntamente com um Notebook.

- ◆ Duplo canal + Canal externo para Trigger (gatilho).
- ◆ Alta performance até 200 MHz e 250 MS/s.
- ◆ Com 1 canal soma-se a Taxa de Amostragem Real.
- ◆ 23 tipos de funções de medidas.
Leitura por média, persistência, intensidade, inversão, adição, subtração, multiplicação, divisão, plotagem X-Y e FFT.
- ◆ Conexão USB 1.1/2.0 para qualquer PC (DeskTop/Notebook).
- ◆ Sistema Operacional (Windows 98/ME/2000/2003/XP/Vista).
- ◆ Compacto - Dimensões reduzidas (Ideal para uso em campo).
- ◆ Não necessita de fonte alimentação externa. O USB supre.
- ◆ Excelente relação Custo / Benefício.
- ◆ Opera Cluster, um PC pode servir vários PC-DSO.
- ◆ AUTO-SET (facilita a configuração para melhor visualização).
- ◆ Calibrador de cambagem das pontas de provas (probes).
- ◆ Desenvolvido para trabalhar com LabView/VB/VC/C++ Builder.

Acompanha os seguintes acessórios:

- ⇒ CD - Com software & Drive.
- ⇒ Cabo USB (Conexão Dupla)
- ⇒ Duas pontas de prova (Probes) 1:1 (10:1).
- ⇒ Ferramenta para ajuste de Cambagem (Probes).
- ⇒ Manual Inglês Impresso e Português PDF (CD).



Características Técnicas

Descrição / Modelos	DSO-2090	DSO-2150	DSO-2250	DSO-5200	DSO-5200A
CARACTERÍSTICAS PRINCIPAIS					
Tipo	Duplo Canal + Canal Trigger				
Frequência (Banda Analógica)	40 MHz	60 MHz	100MHz	200 MHz	
Integrado a software para qualquer PC	USB (versão 1.1/2.0) / Acompanha Software PC Real time				
AQUISIÇÃO - ENTRADA					
Modo de operação	Normal, Detecção de Pico, Média, Persistência, Intensidade, Port/line				
Taxa de Amostragem Total (Tempo Real)	100MS/s	150 MS/s	250 MS/s	200 MS/s	250 MS/s
Taxa de Amostragem por Canal (Tempo Real)	50 MS/s	75 MS/s	125 MS/s	100 MS/s	125 MS/s
Taxa Amostragem em Tempo Equivalente	50 GS/s				
Modo Display	Y-T, X - Y				
HORIZONTAL					
Modo de aquisição - Amostragem tempo Real	4ns /div ~ 400ms/div		10us /div ~ 400 ms / div		
Amostragem Roll	1s/div ~ 1h/div		1s/div ~ 1h / div		
Amostragem em tempo equivalente			2ns/div ~ 4us / div		
Tamanho Leitura (Buffer) por canal	10KB ~64KB	10~64KB	10KB~512KB	10KB ~28KB	10KB~1MB
Faixa Base de tempo Selecionamento	4 ns/div ~ 1h/div 38 posições			2ns/div ~ 1h/div 39 posições	
VERTICAL					
Resolução Divisões (Nível Off-Set) Inc	8 Bits 8 (±4) Div 0,02 Div			9 Bits 8(±4)Div 0,02Div	
Ganho Seleção	10mV/div~5V/div 9 Posições			10mV/div~10V/div 10 Pos.	
Tipo de Entrada (Acoplamento)	AC / DC			AC / DC / GND	
Impedância Proteção	1MΩ ±2% com 25 pF ±5pF 35Vpk (DC+ Picos AC<10kHz, sem atenuação externa)				
Range Voltagem @ Fator Atenuação (Probe)	10mV ~ 5V @ x1 100mV ~ 50V @ x10 1V ~ 500V @ x100 10V ~ 5KV @ x1000		10mV ~ 10V @ x1 100mV~100V @ x10 1V ~ 1000V @ x100 10V~10KV @ x1000		
Precisão do Ganho DC	± 3 %				
TRIGGER					
Trigger Modo	Auto, Normal e Simples				
Tipo	Edge Trigger: Borda ascendente, Borda descendente				
Nível/Precisão/Sensibilidade de Trigger	± 4 divisão do centro do display / ± 4 Divisões / 0,02 Div				
SISTEMAS DE MEDIDAS					
Medidas Cursores	ΔV (Voltagem), ΔT(Frequência)				
Medidas	Vpk-pk, Vmax, Vmin, Vmed, Vrms, Vamp, Valta, Vbaixa, ± overshoot, ciclo médio/rms, período, frequência, ± pulso largura, asc/desc tempo(10%~90%), ± taxa ciclo				
AUTOSET AUTO CALIBRAÇÃO	SIM SIM				
Cálculos (Math)	+, -, X, FFT (Rectangular, Hanning, Hamming, Blackman Window)				
Figura Lissajou's Diferença Fase	Disponível ± 3 Graus				
SOFTWARE					
Software Para PC com integração pela Porta USB Real-Time. Possui bibliotecas SDK (VB/VC/Delphi/C++ e LabView)					
DIMENSÕES					
Tamanho (Comp x Altura x Profund) Peso g	100x35x190 mm 400g / 800 g embalagem				

Controller Equipamentos Para Desenvolvimento Em Eletrônica Ltda.
 ☎ (11) 3078-4221 📠 (11) 3078-4221 Skype: controller-br
 📧 controller@controllerbrasil.com.br 🌐 www.controllerbrasil.com.br
 📍 Av. São Gabriel, 495 Cj. 42 - CEP: 01435-900 - São Paulo/SP - Brasil

